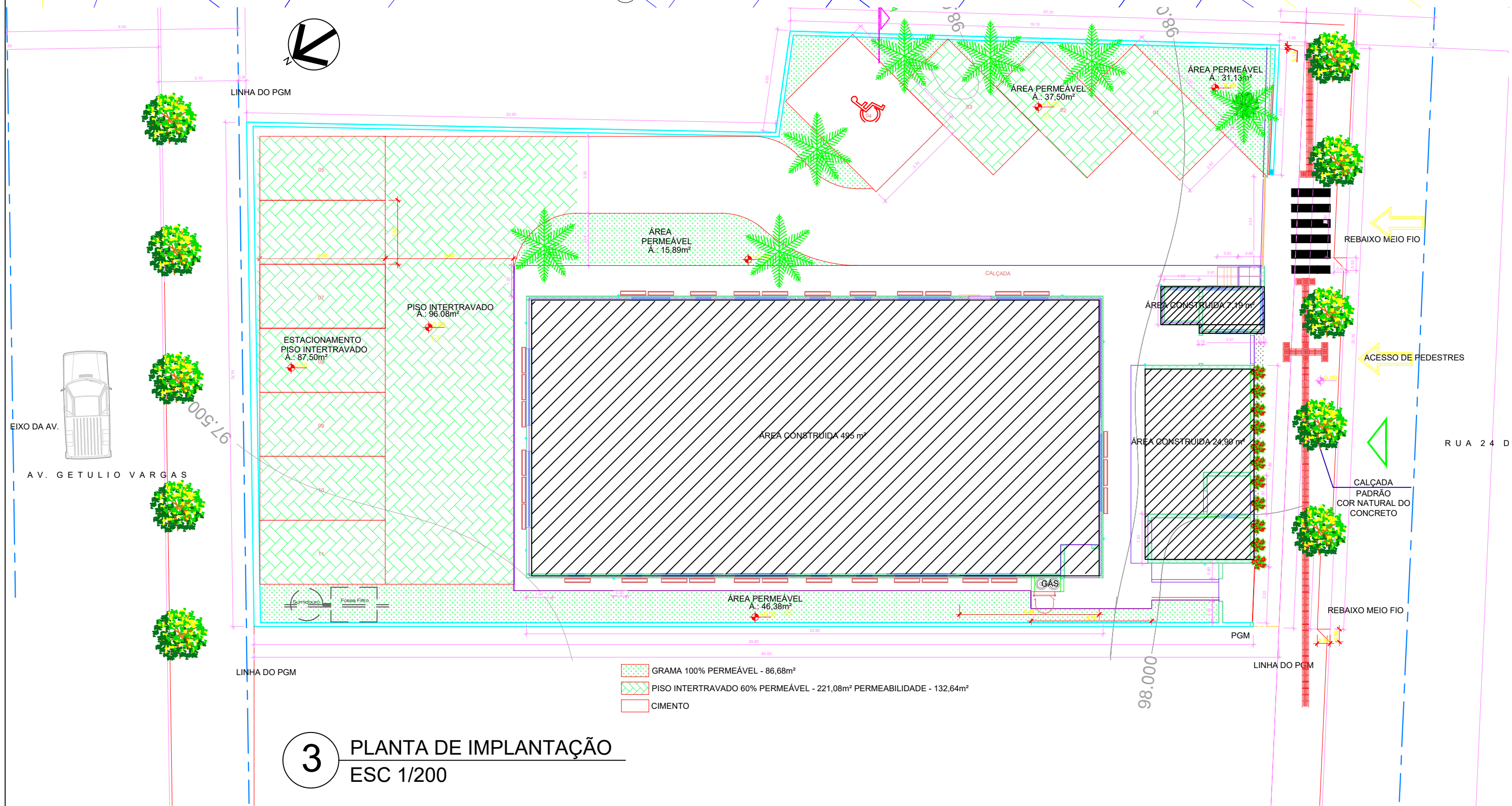
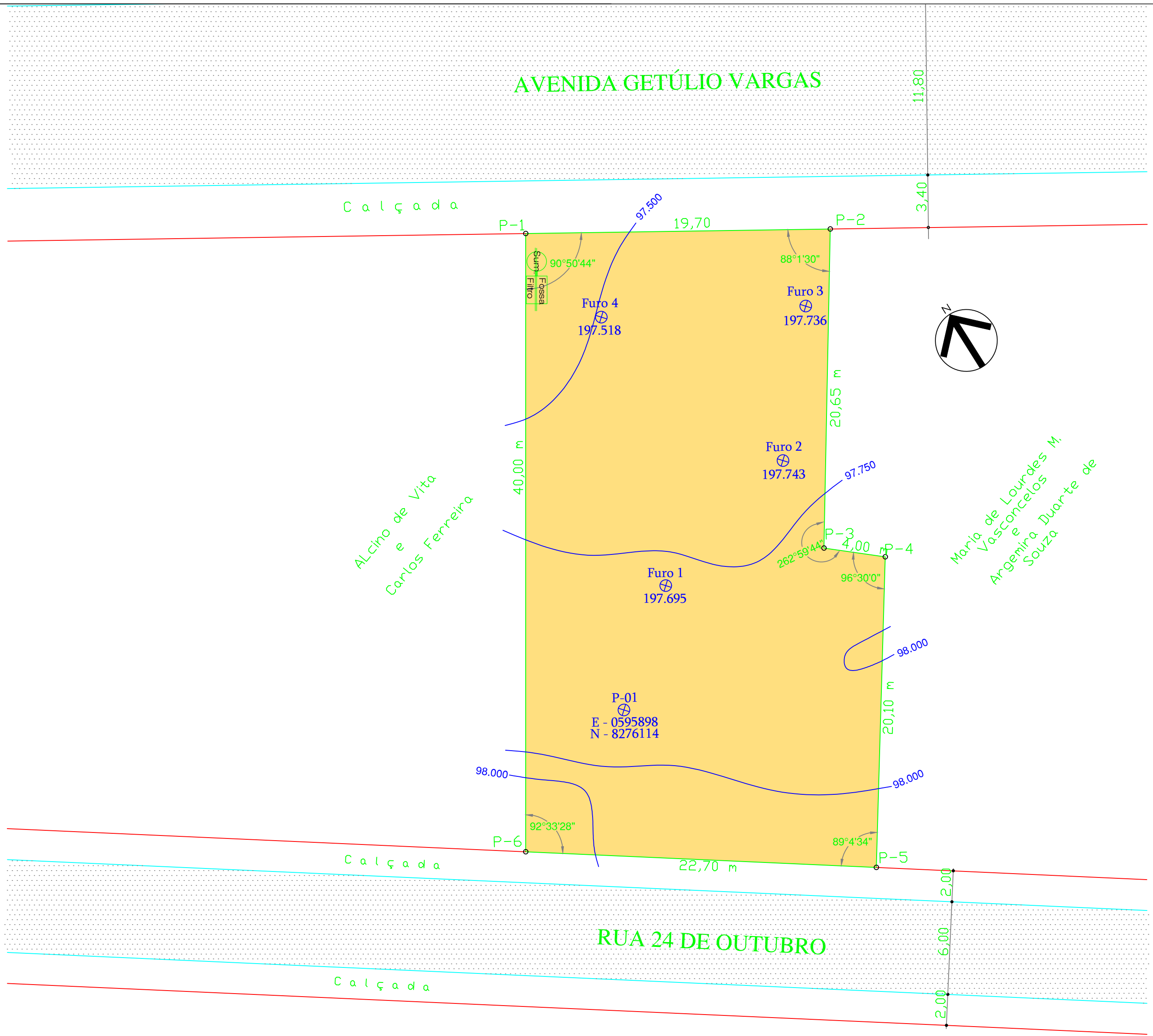


1 PLANTA DE SITUAÇÃO  
ESC 1/1000



3 PLANTA DE IMPLANTAÇÃO  
ESC 1/200



2 TOPOGRAFIA  
ESC 1/300

OBS:  
- OS PROJETOS ARQUITETÔNICOS FORAM REALIZADOS DE ACORDO COM O JÁ EXISTENTE  
- TODOS OS VÃOS JÁ EXISTENTE NOS WCS DEVERÃO RESPEITAR O PROJETO ATUAL, ALTERANDO SUA MEDIDA, POR QUESTÕES DE COMPATIBILIZAÇÃO

<div><div><div></div><div></div></div><div>PASQUALOTTO ENGENHARIA</div><div>Fone: (011) 9142-1122</div><div>E-mail: pasqualottoengenharia@gmail.com</div></div>		<div>BN PASQUALOTTO ENGENHARIA</div>	
ASSINATURAS			
<div></div> CONTRATANTE		<div></div> RESPONSÁVEL TÉCNICO	
RESPONSÁVEL PROJETO			
EMILLY CAMARGO CREAMT 11121		RESPONSÁVEL TÉCNICO SUBCONTRATADO	
NATUREZA DO EMPREENDIMENTO			
SUPERINTENDÊNCIA REGIONAL DE POLÍCIA FEDERAL EM MATO GROSSO SEDE DO GRUPO ESPECIAL DE INVESTIGAÇÕES SENSÍVEIS - GISE/MT			
LOCALIZAÇÃO			
CUIABÁ/MT			
2022		PROJETO	
		PROJETO EXECUTIVO	
CONTÉUDO DA FOLHA		ESPECIFICAÇÃO	
ARQUITETÔNICO		ARQUITETÔNICO	
		ARQ-01	
DATA	ESCALA	DESENHO	FOLHA/Nº FOLHAS
AGOSTO-2022	INDICADA	EMILLY	01/06
ARQUIVO		2022-POLICIA FEDERAL-MT-ARQ-01	